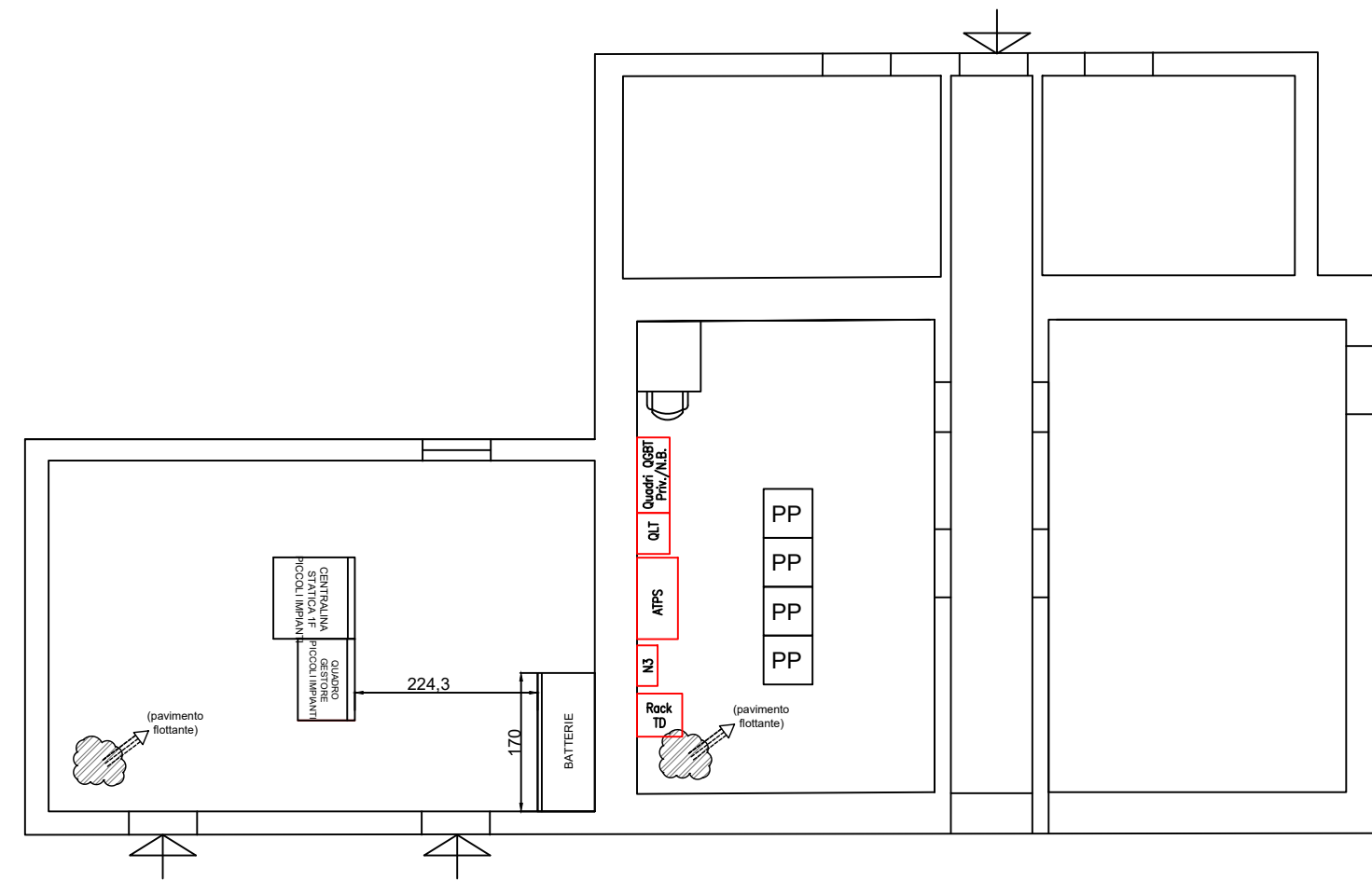
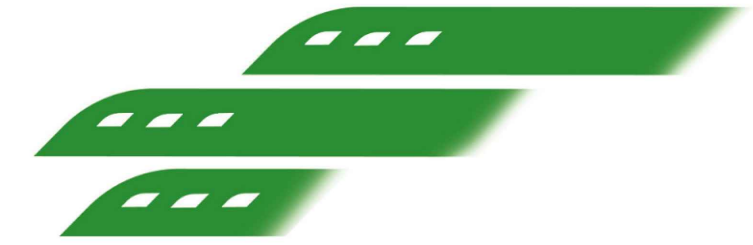


F.V. TIPO C.

Piano terreno

BINARI

Avigliano L.



Ferrovie Appulo Lucane

**PROGETTAZIONE DEFINITIVA PER POTENZIAMENTO
TECNOLOGICO IN ACC-M/CTC-M DELLE LINEE
AVIGLIANO C. - POTENZA INF. SCALO
AVIGLIANO L. - GRAVINA**

PROGETTO DEFINITIVO

COMMITTENTE:

FERROVIE APPULO LUCANE

PROGETTISTA:



Il Direttore Tecnico
Ing. Domenico Valente



Titolo Elaborato:

Elaborato: TELECOMUNICAZIONI
FERMATA S. NICOLA - LAYOUT APPARATI LOCALI TENICI -
TRATTA AVIGLIANO CITTA' - GENZANO

| | | | | | | | |
|-------------|-------------|--------------------------|----------------------|----------------|--------------|------------|------------|
| Tavola: 1/1 | | Codice BAS-TLC-03-G-0 | Data: Giugno 2022 | Scala: N.A. | | | |
| REV. | | DATA | | DESCRIZIONE | REDATTO | VERIFICATO | APPROVATO |
| A | Giugno 2022 | Prima Emissione | | | F.Tariciotti | F.Rau | D. Valente |
| | | | | | | | |
| | | | | | | | |
| | | | | | | | |
| | | | | | | | |